

Rata 1:

L/M: Lähtö Pietarinkarilta

A: Nuhjan vihreä viitta ajettava oikein

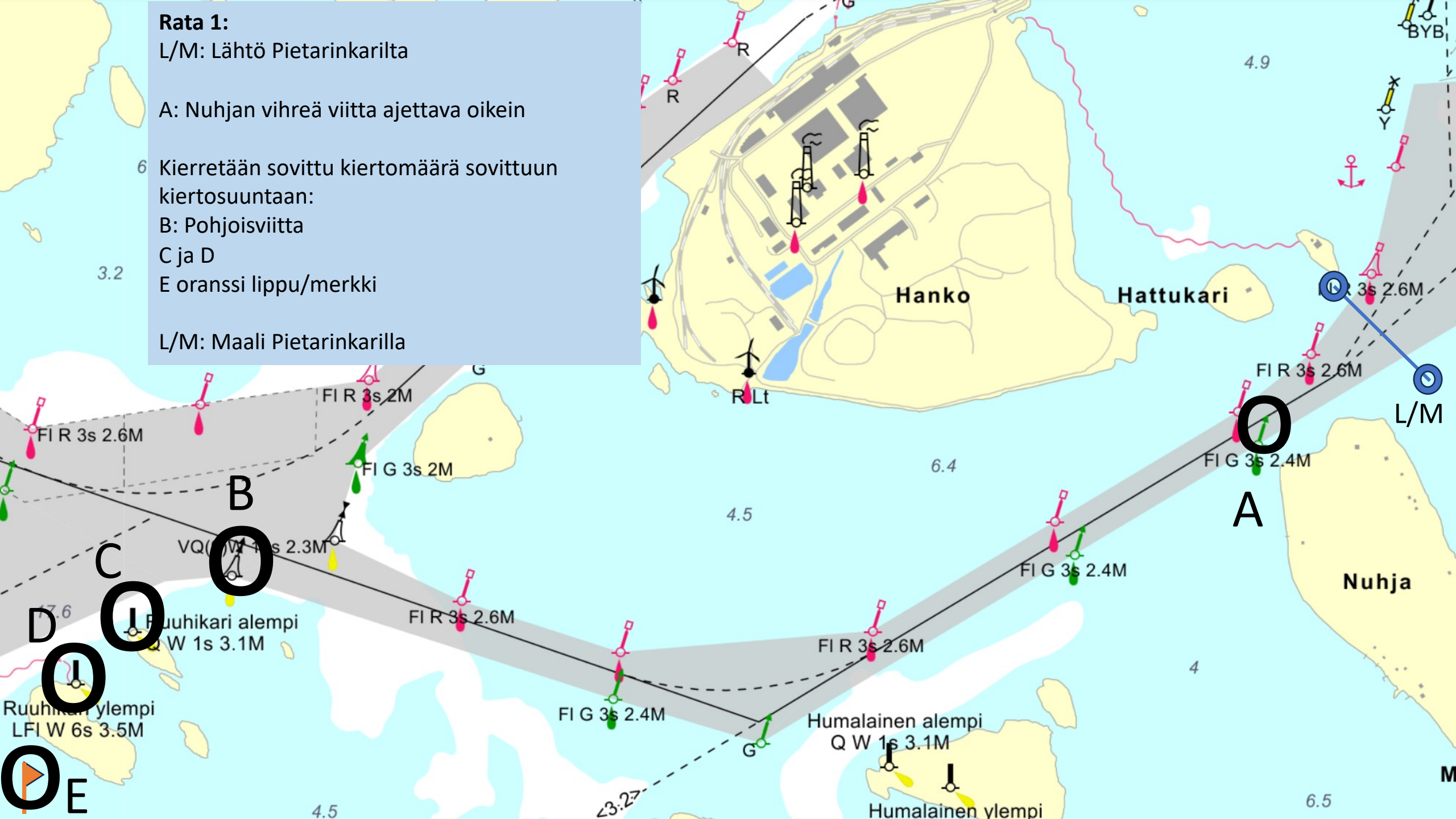
6 Kierretään sovittu kiertomäärä sovittuun kiertosuuntaan:

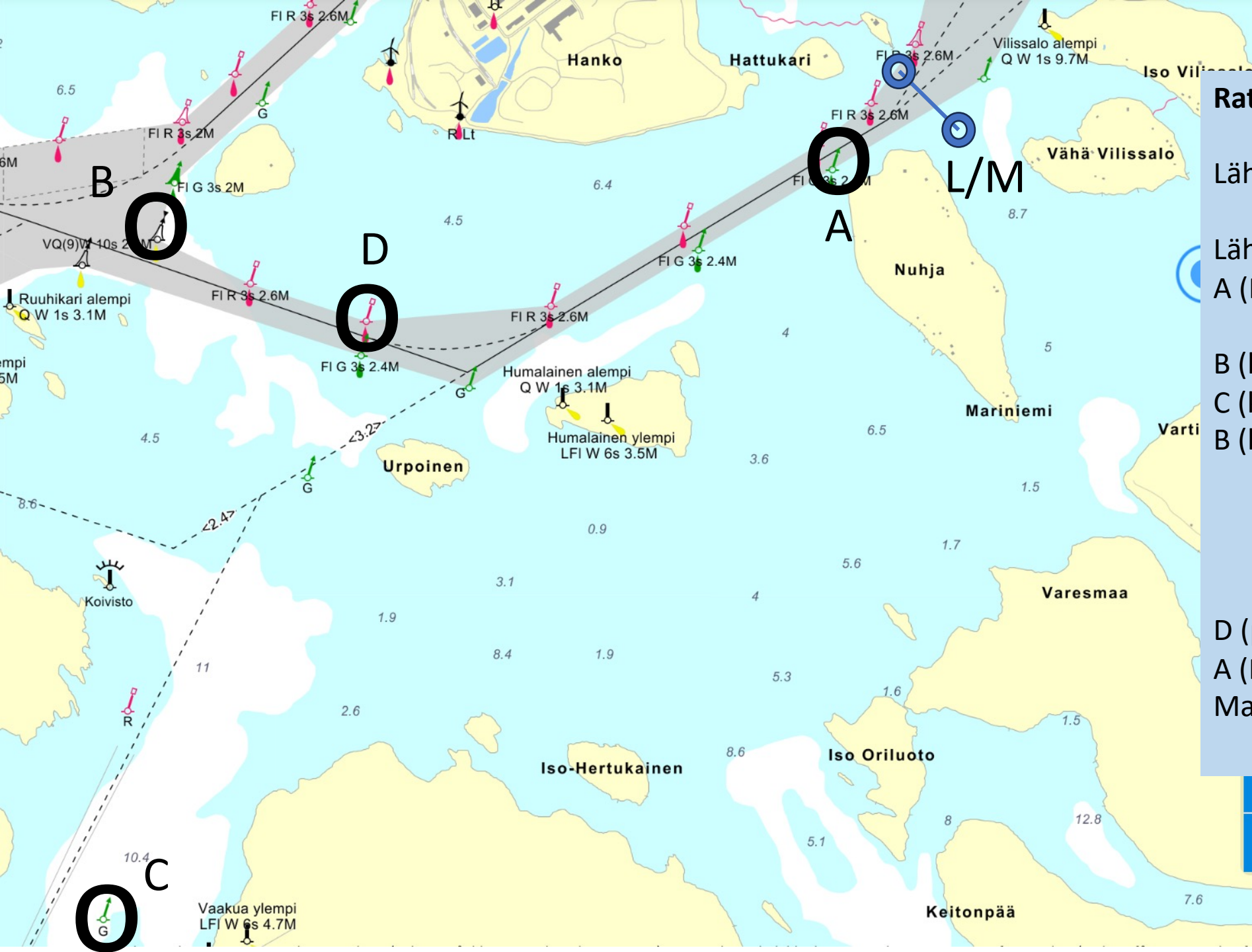
B: Pohjoisviitta

C ja D

E oranssi lippu/merkki

L/M: Maali Pietarinkarilla





Rata 2:

Lähtö – A – B – C- B - A– Maali

Lähtö Pietarinkarilta
A (Nuhjan viitta ajetaan oikein)

B (kierto vastapäivään)
C (kierto myötäpäivään)
B (kierto vastapäivään)
/ Kipparikouksessa
kuinka monta kertaa B
ja C kierretään

D (punainen viitta ajetaan oikein)
A (Nuhjan viitta ajetaan oikein)
Maali Pietarinkarilla